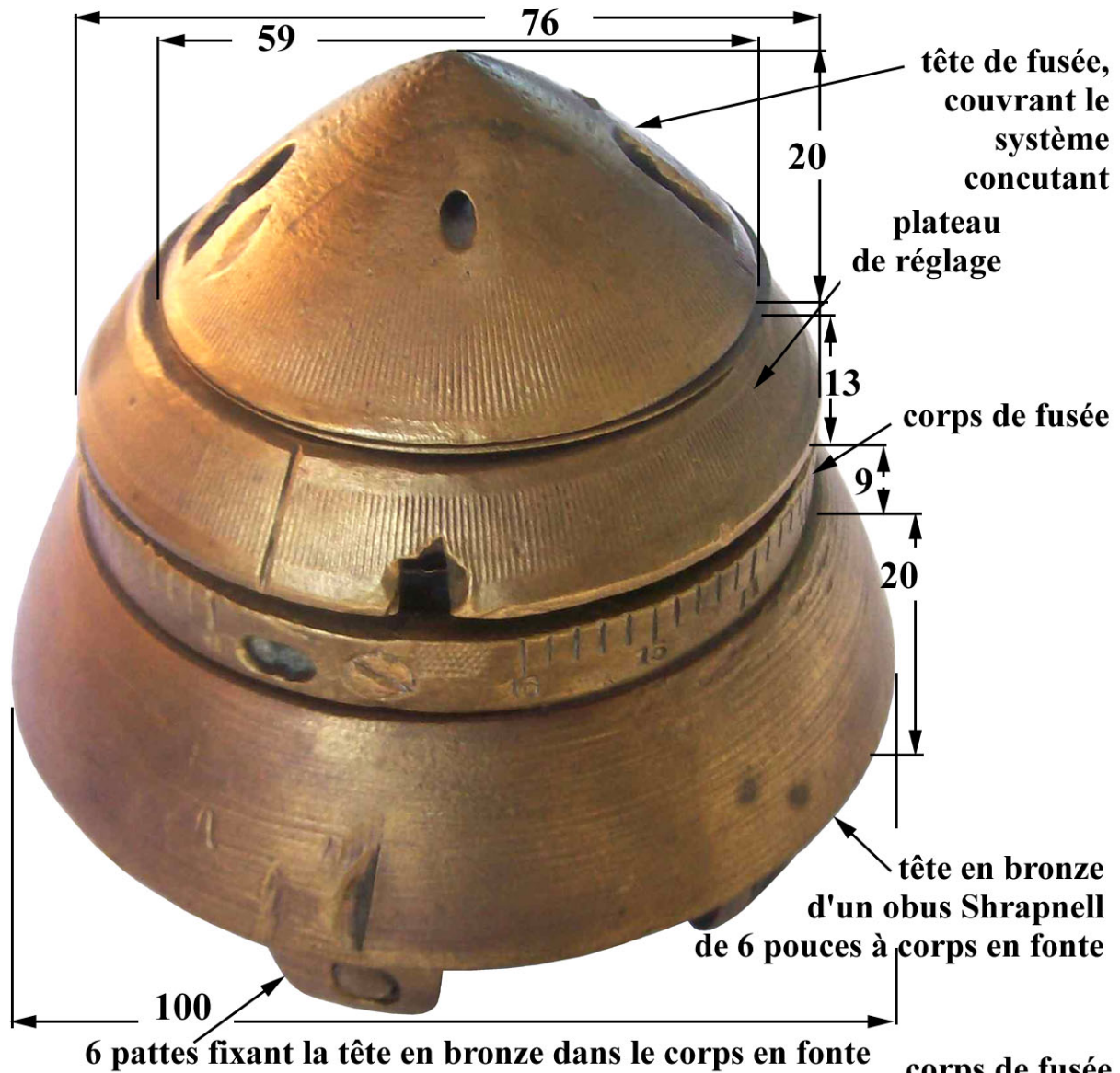


La fusée russe fusante à 16 secondes, modèle 1888 en tête d'un obus Shrapnell de 6 pouces

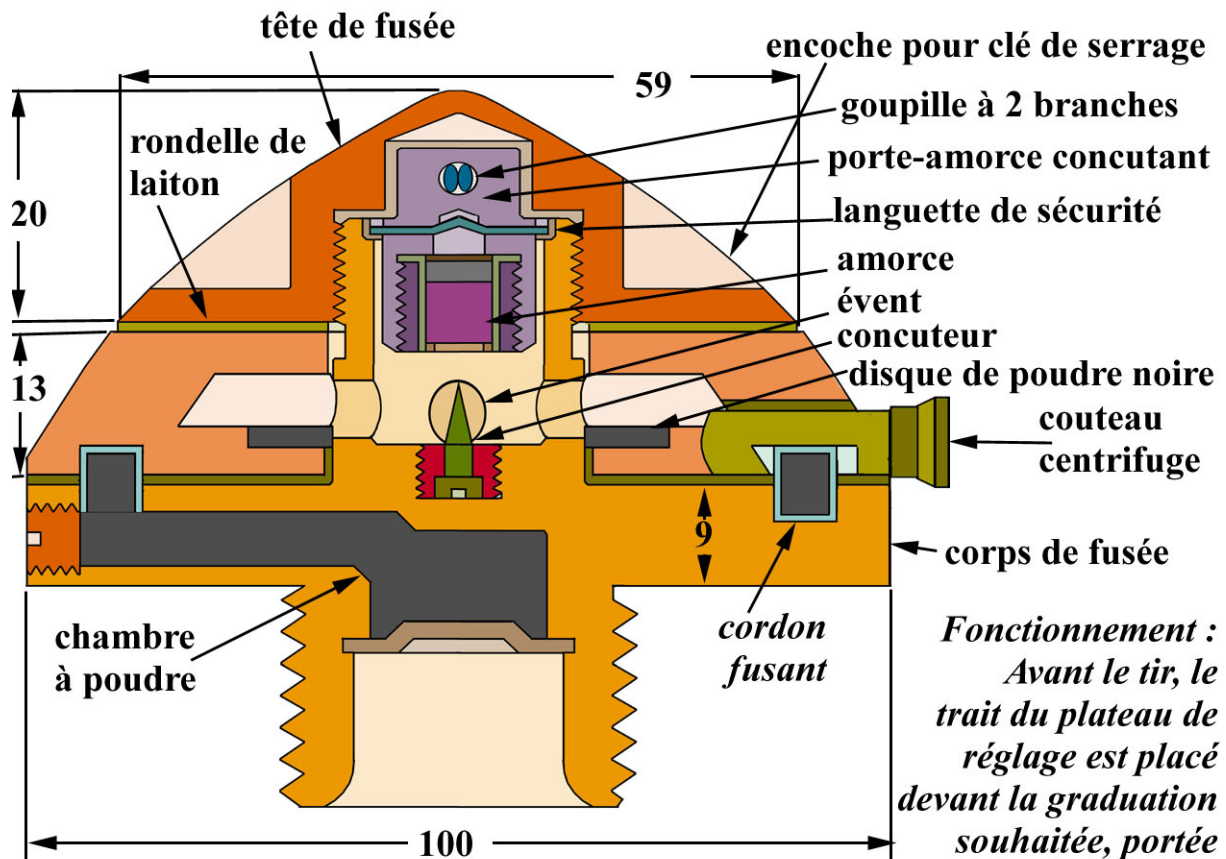


En ce centenaire de la Bataille de Verdun, ces quelques pages sont dédiées au souvenir des millions de soldats des deux camps morts en faisant leur devoir, et en particulier de l'un d'eux,

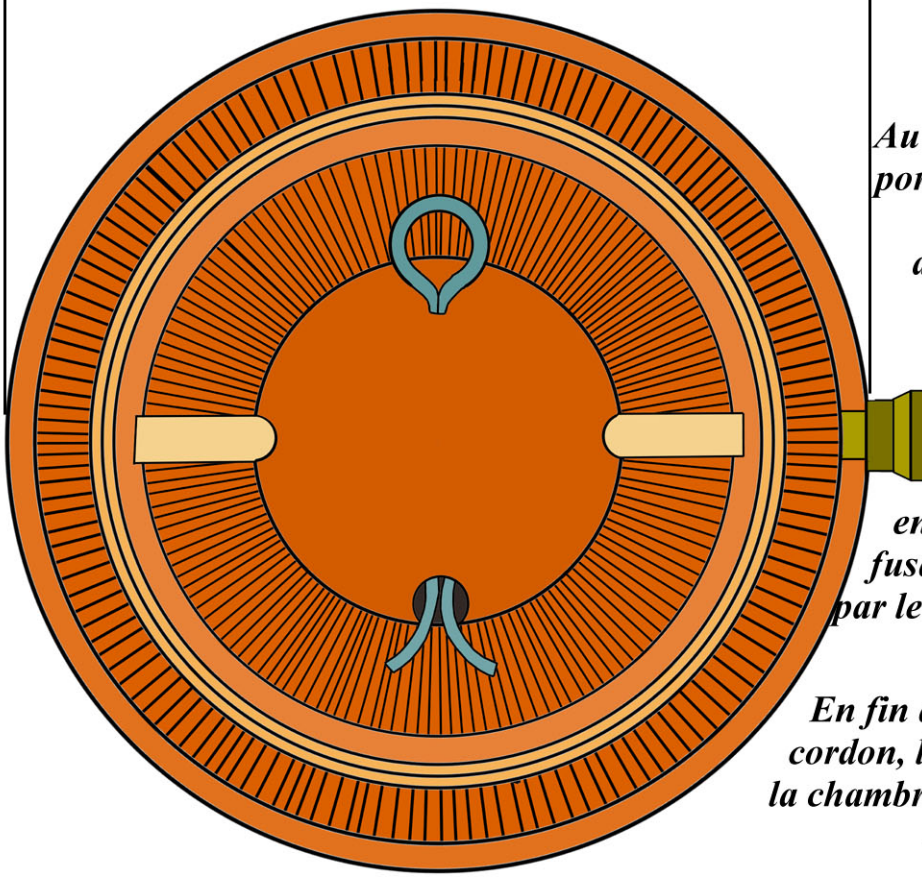
**Louis Georges DEBAT, né à Paris le premier Mars 1896, classe 1916,
Matricule 790 au recrutement de Seine, 3ième bureau,
matricule 3/8275 au corps, second canonnier-servant du
Troisième Bataillon du Troisième Régiment d'Artillerie Coloniale,
mort pour la France par blessure de guerre
le 22 Août 1917 à l'ambulance 5/22 à Beaurieux (Aisne)**



Fusée russe fusante à 16 secondes, modèle 1888

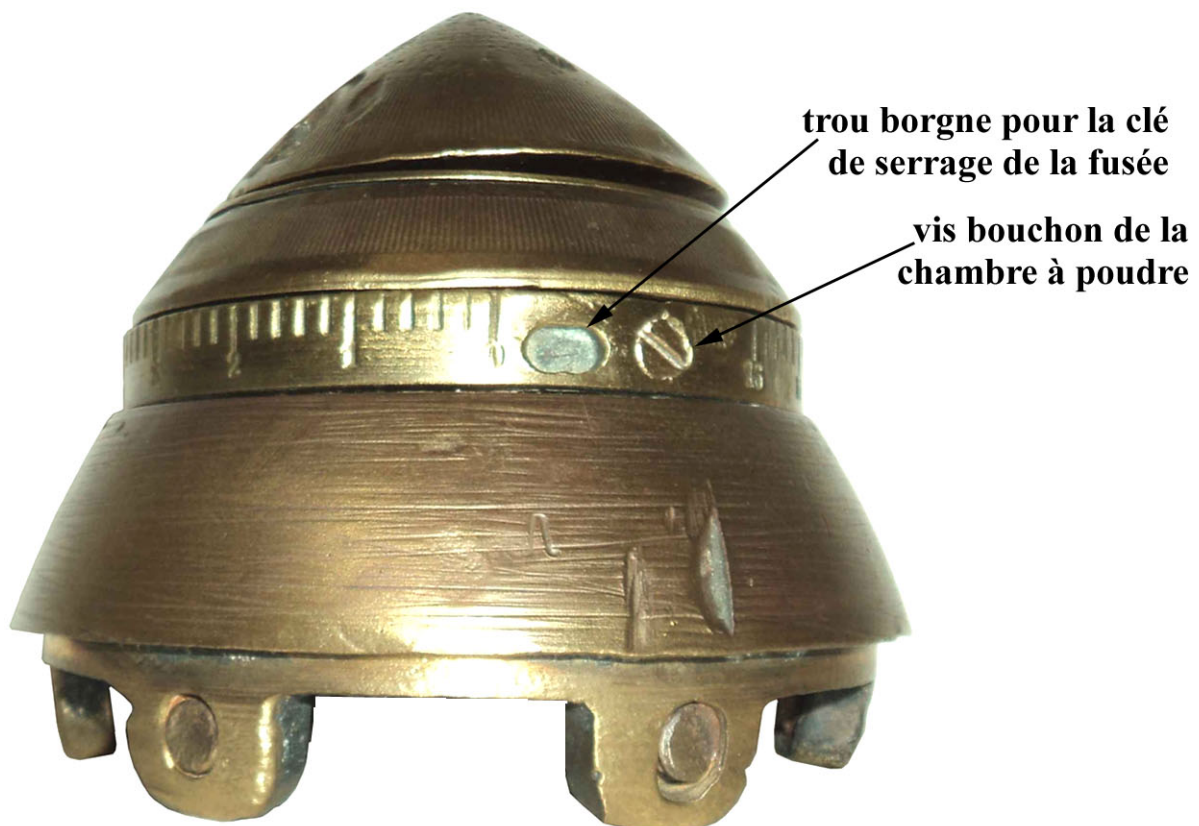
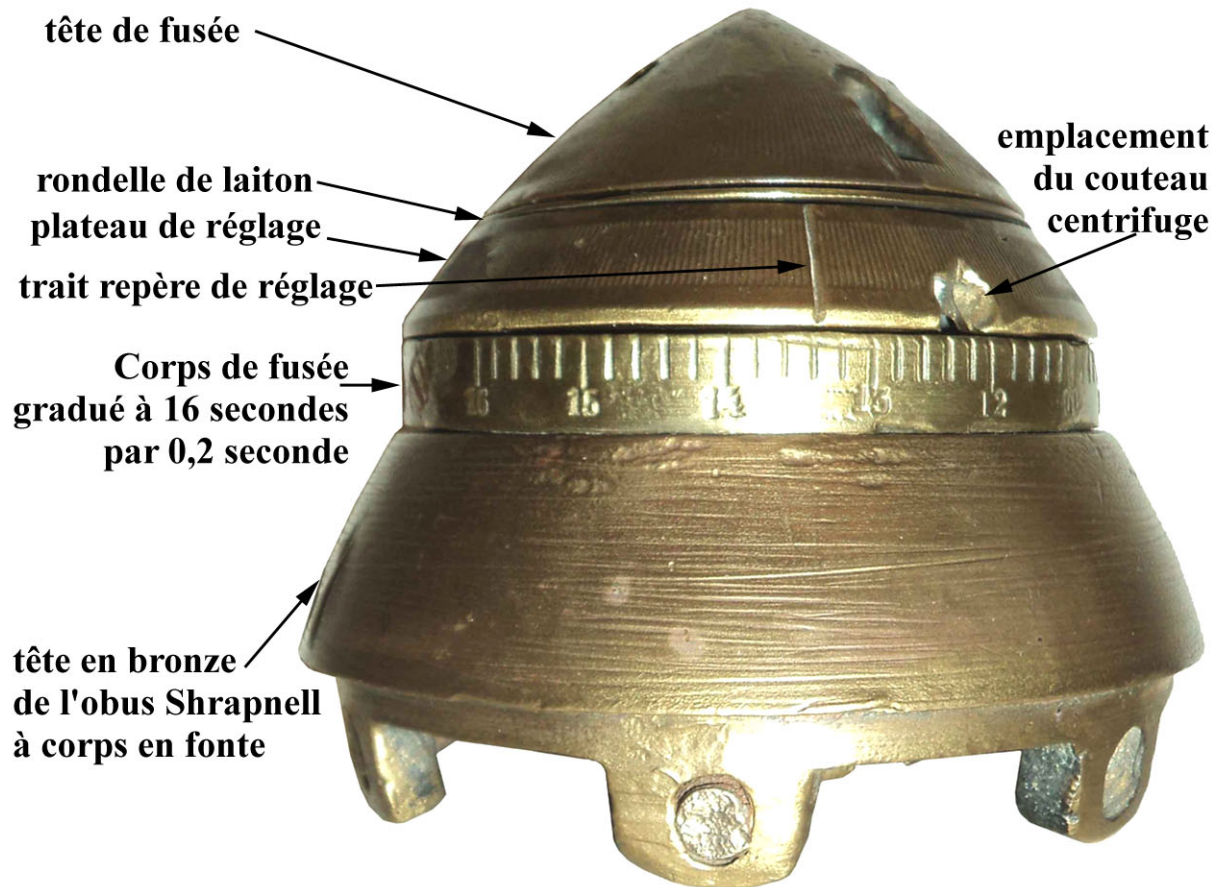


Fonctionnement :
Avant le tir, le trait du plateau de réglage est placé devant la graduation souhaitée, portée par le corps. Extraction de la goupille. Au départ du coup le porte-amorce s'avale sur le concuteur allumant le disque de poudre noire. A la bouche le couteau centrifuge est éjecté, entaillant le cordon fusant qui est allumé par le disque de poudre noire.



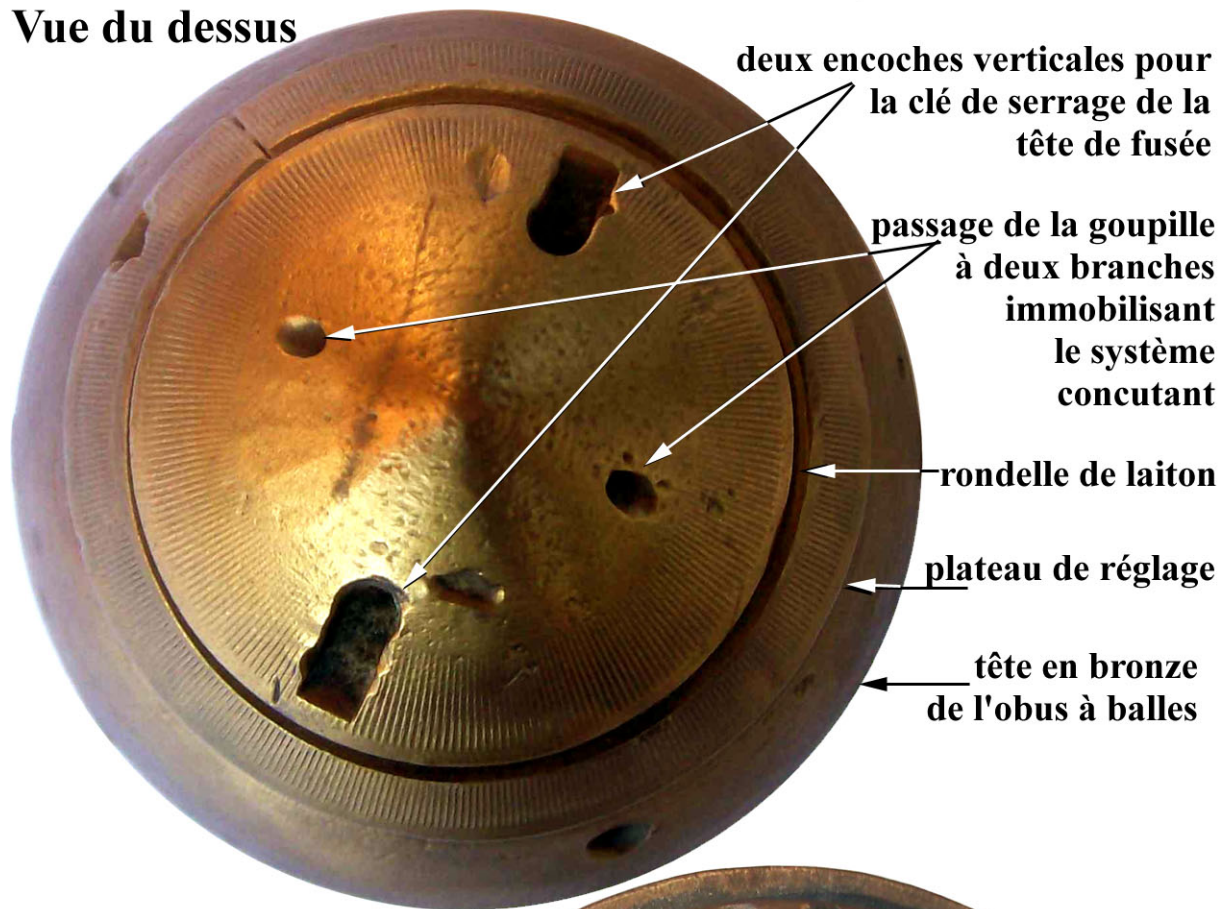
En fin de combustion du cordon, la flamme passe à la chambre à poudre et à la charge de l'obus.

Fusée russe fusante à 16 secondes, modèle 1888



Fusée russe fusante à 16 secondes, modèle 1888

Vue du dessus



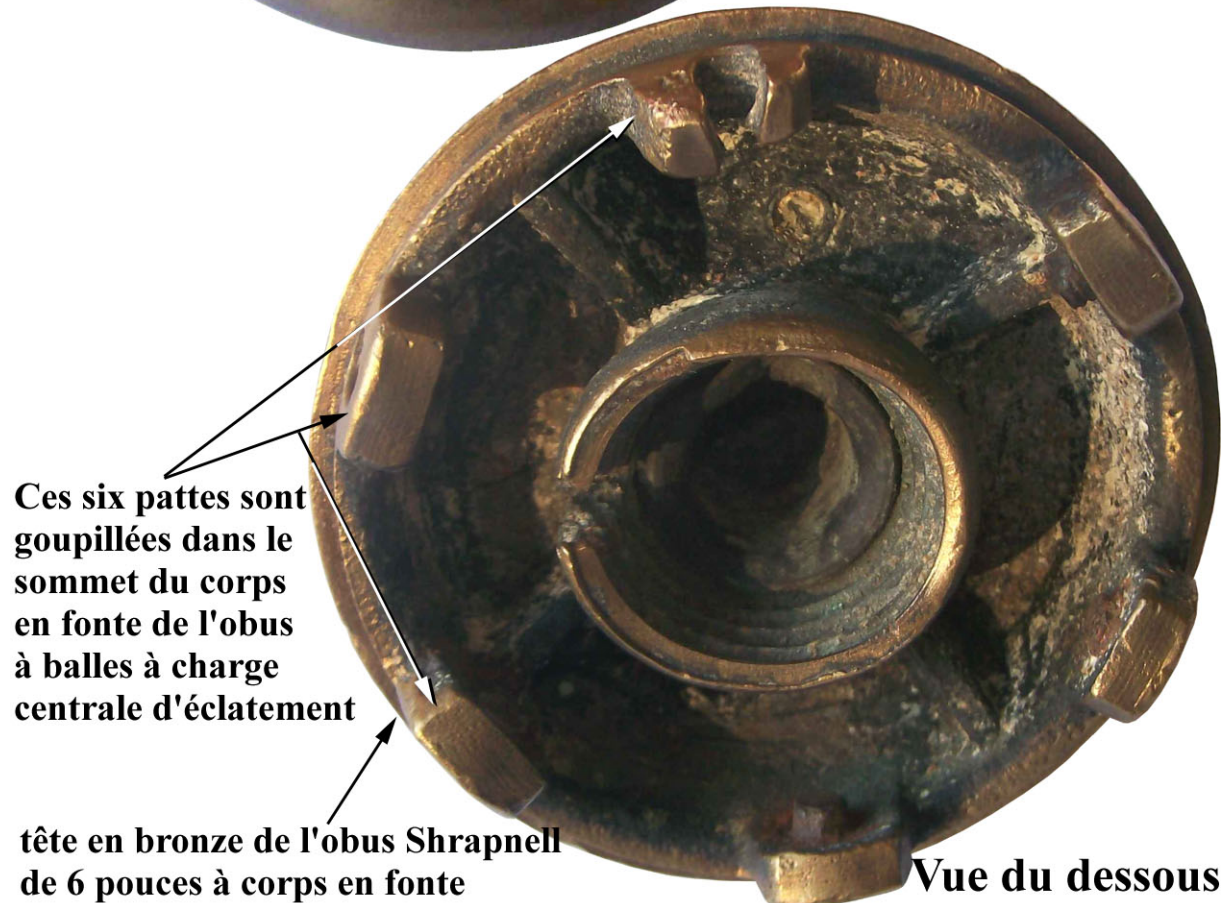
deux encoches verticales pour la clé de serrage de la tête de fusée

passage de la goupille à deux branches immobilisant le système concutant

rondelle de laiton

plateau de réglage

tête en bronze de l'obus à balles



Ces six pattes sont goupillées dans le sommet du corps en fonte de l'obus à balles à charge centrale d'éclatement

tête en bronze de l'obus Shrapnell de 6 pouces à corps en fonte

Vue du dessous

- Première Guerre Mondiale -
**Obus Shrapnell russe de 6 pouces
à charge centrale**

